



# AMA DW-T30

Ultrassom 3D/4D AMA DW-T30  
Doppler colorido

---

## Apresentação Comercial

Ultrassom colorido de carrinho tem excelente desempenho em obstetrícia, ginecologia, pediatria, mama, musculoesquelética, coração e áreas de vasos sanguíneos. Pacote de medição perfeito integrado, incluindo obstetrícia, urologia, abdômen e ginecologia. pequenas peças, vasos sanguíneos, etc. Além disso, o sistema de ultrassom Doppler colorido DW-T30 é equipado com funções inovadoras de imagem de renderização de pele real 4D D-live.



Tela médica HD de 21,5 polegadas



Tela sensível ao toque de 13,3 polegadas de tamanho grande com flip ajustável de 0 a 45°



Painel de operação ajustável horizontalmente em 110° e elevação vertical de 18 cm



Ranhura para pendurar sonda removível



4 interfaces de sonda ativa



rodízio flexível, travamento direcional



## Vantagens

- *Função de compartilhamento: compartilhando vídeos e imagens no lado do PC em tempo real via LAN*
- *DICOM 3.0: conexão com PACS do hospital; transmissão rápida*
- *Função otimizada de uma tecla: obter melhores imagens em um flash; economizando tempo operacional*
- *Função do envelope do espectro: PSV, EDV, RI, PI, S/D, ACC, HR, etc.; analisando vários dados automaticamente*
- *Condição de imagem otimizada: predefinição da condição das melhores imagens, reduzindo o processo de duplicação.*

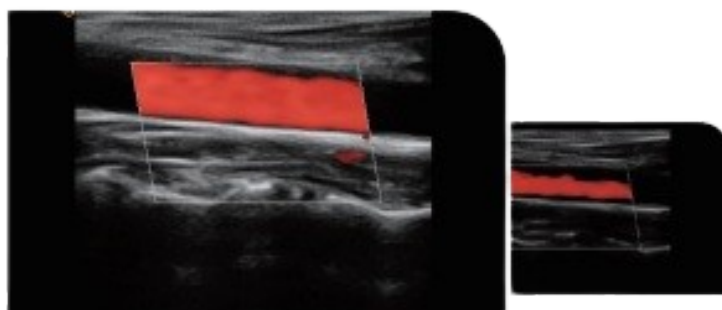
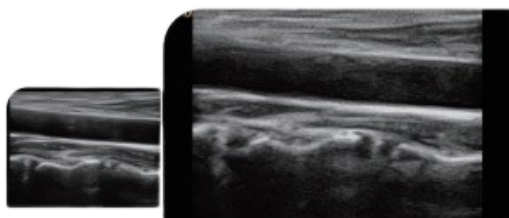
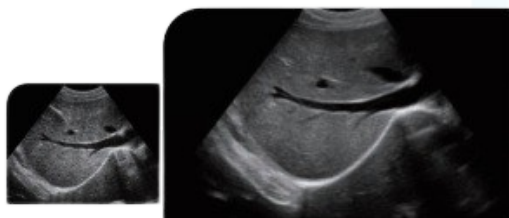
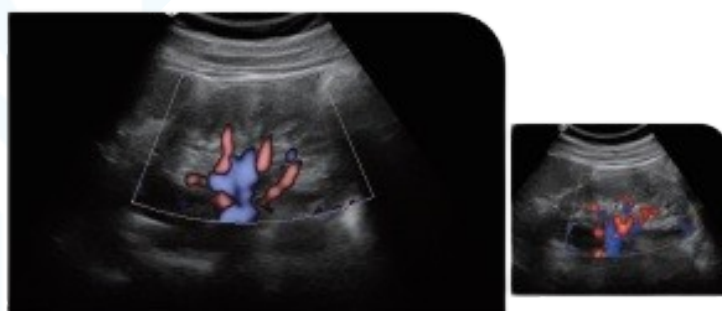
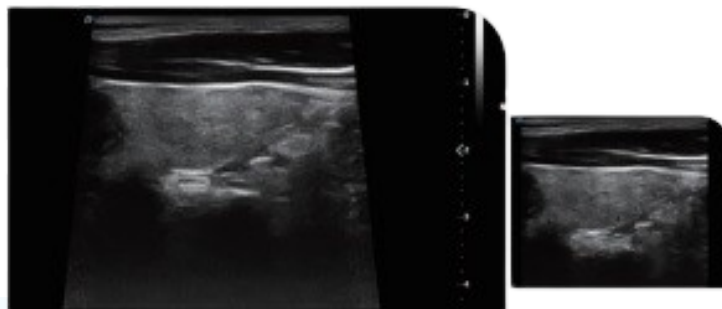
## Principais características

- *Monitor de 21.5 polegadas e ecrã tátil de 13.3 polegadas*
- *Altura ajustável do console e rotação do teclado*
- *4 conectores de transdutor ativados*
- *Armazenamento de dados em bruto para relatório offline e ajuste de parâmetros*
- *Modo de imagem: B, B Steer, 2B/4B, M, B/M, CDFI, PDI, CM, PW, AMM, CW, TDI (TVI, TVD, TVM, TEI), Panorâmica, panorâmica a cores, trapezoidal, 3D/4D.*
- *Aplicações clínicas: Abdômen, cardíaca, obstetrícia, Ginecologia, urologia, Pediátrico, partes pequenas, vascular, superficial, Ortopedia, MSK, nervo, Personalizado.*
- *Imagiologia alargada (EFov), Imagiologia específica de tecidos (TSI), Imagiologia harmónica de tecidos (THI), Imagiologia de redução de ruído (SRI), Imagiologia composta espacial (SCI), Imagiologia composta de frequência (FCI), Imagiologia cromática B/C/D,*
- *Optimização automática de imagiologia com uma tecla*
- *Suporte a amplificação local e global*
- *DVD-ROM incorporado*
- *Interface de dados: Vídeo, S-Video, entrada/saída de áudio, DVI, VGA, HDMI, RS-232, RJ45, DICOM3, USB, Porta da impressora.*



## Funções de processamento de imagens

- *Imagiologia trapezoidal*
- *Imagem lactente direcional do doppler do poder (DPDI)*
- *Imagem harmônica do tecido (THI)*
- *Micro imagem*
- *Filtragem limpa*
- *3D, imagem 4D*



## Sondas



Sonda convexa  
abdômen, obstetria,  
ginecologia



Sonda linear  
pequenas partes, vasculares,  
musculoesqueléticas



Sonda Fased Array  
Cardíaco e cavidades do  
coração, pericardia



Sonda 4D Volumes

## Sondas



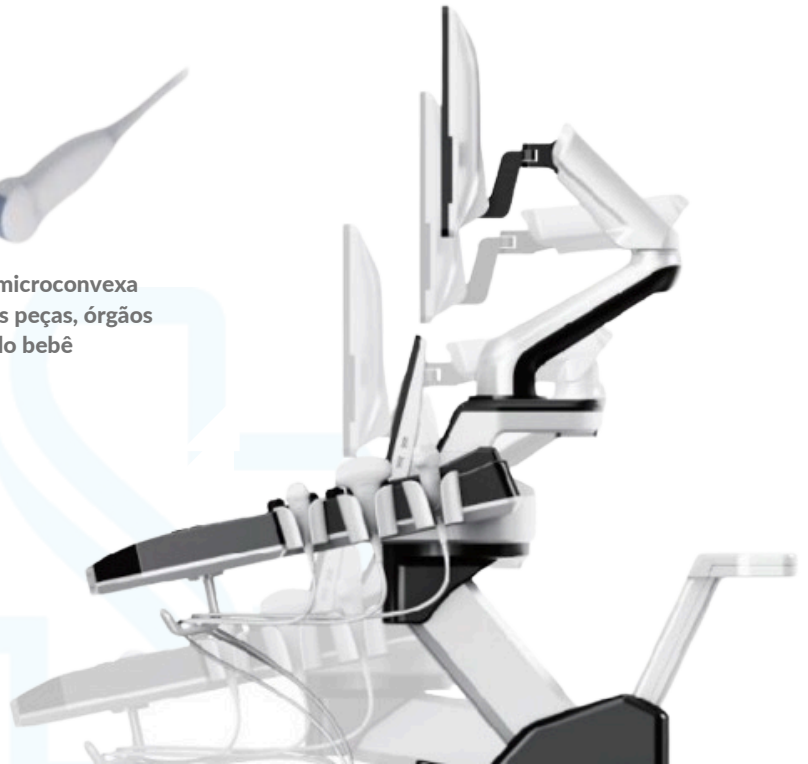
Sonda transvaginal  
obstetrícia, ginecologia,  
urologia



Sonda transretal  
próstata



Sonda microconvexa  
pequenas peças, órgãos  
do bebê



## PARÂMETROS E REQUISITOS TÉCNICOS DO SISTEMA

1.	≥ 15 polegadas alta resolução LCD colorido monitor
2.	Ultrasonic motherboard pode ativar interface sonda ≥ 2
<b>2D MODO CINZA</b>	
1.	Beamformer digital
2.	Digital focagem dinâmica completa, abertura variável digital e apodização dinâmica, A/D ≥ 15 bit
3.	Recebendo o modo: transmita e receba os canais ≥ 1024, sinais múltiplos são processados em paralelo
4.	Linha da exploração: linha densidade pelo quadro ≥ 512 linhas ultrassônicas
5.	Focalização do feixe sadio da emissão: os segmentos ≥ 10 da emissão, a posição do foco têm um ajuste especial do menu
6.	Segmentos TGC ≥ 8
7.	Ajuste do ganho: B/M/D são independentemente ajustáveis, ≥ 100dB (ajustável)
8.	Profundidade máxima do indicador ≥ 360mm (ajustável)
9.	Grayscale: ≥ 67 níveis, visualmente ajustável
10.	Potência sonora: 1%-100%
11.	Deflexão bidimensional independente da sonda de matriz linear
12.	Ampliação parcial (1.5/2.0/2.5/3.0/3.5, 4.0/4.5/5.0/10 vezes)
<b>IMAGEM DOPPLER DE COR</b>	
1.	Método Imaging: incluindo a velocidade, a variação da velocidade, a energia, a exposição da energia do sentido, etc.
2.	Modo de exibição: B/C, B/C/M, B/POWER, B/C/PW
3.	Densidade linear ≥ grau 3
4.	Tecnologia de ocultação de cores: você pode ocultar a cor sem retornar ao modo 2D e exibir apenas a escala de velocidade de cores
5.	Função do mapa da distribuição do fluxo sanguíneo, colorir o perfil do fluxo sanguíneo para medir a velocidade do fluxo intravascular
<b>MODO DOPPLER ESPECTRAL</b>	
1.	Exibir formato: tela cheia, duplex/triplo (PW apenas)
2.	Ganho: ≥ 100dB (ajustável)
3.	Velocidade Multi-espectral: ≥ 4 níveis ajustáveis
4.	Velocidade máxima de medição: PCD: velocidade positiva ou reversa do fluxo sanguíneo ≥ 7,6 m/s; CWD: velocidade do fluxo sanguíneo ≥ 20,0 m/s, velocidade mínima: ≤ 5 mm/s (sinal sem ruído);
5.	Movimento zero: ≥ 8 graus
6.	Modo de exibição: B, PW, B/PW, B/C/PW, B/CW, B/C/CW, etc.
7.	Medição automática do espectro, medida manual
8.	Controle de exibição: inversão, deslocamento zero, atualização B, extensão D, extensão B/D, etc.
9.	Tecnologia Doppler inteligente, pode alternar livremente entre o modo B + CFM em tempo real e o modo PW em tempo real.
<b>MODO QUATRO DIMENSIONAL</b>	
1.	Modos de imagem quadridimensionais: modo de superfície, modo máximo, modo mínimo, modo de perspectiva, etc.
2.	Modo de exibição: quadro único, quadro duplo, quadro quad.
3.	Função Recortar
4.	Transparência 1-490: 10-level ajustável
5.	Limiar 0-129
6.	Suave ≥ 4
7.	Armazene imagens, filmes e dados de volume em formato quadridimensional
<b>★IMAGEM PADRÃO DE VISTA AMPLA</b>	
1.	Comprimento do ecrã em alta resolução até 50cm
2.	Pode apoiar o apagamento dianteiro durante a imagem lactente sem re-imagem lactente
3.	Com modos bidimensionais de visão ampla e de visão ampla colorida
<b>★FUNÇÃO DE MELHORIA DE PUNTURA (SONDA DE ARRAY LINEAR)</b>	
1.	O ângulo e a posição do rosqueamento da agulha podem ser ajustados
2.	Existem dois modos de orientação de linha de punção e faixa de orientação punção
★Sonda interface ≥ 2, totalmente ativada. As sondas volumétricas são plug and play.	