



# AMA VN - 3000

## Localizador de Veias

---

AmaMedical Soluções em Saúde Ltda  
Av. Hilário Pereira de Souza, 406, Torre 2, 28º andar - Osasco - SP, 06010-170  
[vendas@amamedical.com.br](mailto:vendas@amamedical.com.br)  
(11) 4384-2494

## O que é um Localizador de Veias?

*Um localizador de veias é uma ferramenta médica que auxilia enfermeiras e profissionais de saúde a encontrar a localização das veias. Eles usam avançada Tecnologia infravermelha com luzes LED. A luz é absorvida de forma diferente pelo sangue do que pelos tecidos circundantes, e é esse princípio que permite que os praticantes localizem as veias com mais facilidade.*

### Especificações

- Detecção de luz infravermelha sem danos ao corpo humano
- Exibição: tela LCD de 2,4 polegadas
- Profundidade de detecção infravermelho: 0-10mm
- Melhor distância de detecção: 15-25cm
- Precisão da posição do vaso sanguíneo:  $\pm 0,3\text{mm}$
- Precisão da resolução dos vasos sanguíneos:  $\pm 0,3\text{mm}$
- Baixo ruído de trabalho:  $\leq 40\text{DB}$
- 5000mAh bateria de lítio recarregável, 3 horas de duração.
- Tecnologia de projeção TI DLP.
- Fonte de alimentação de carregamento: 5V 5A, 100V-240V 50Hz-60Hz

### Características:

- Tipo de fonte de luz próximo (850nm + 850nm)
- Velocidade de resolução de imagem > = 30 quadros (sem atraso de imagem)
- Resolução do projetor: 854x480
- Tamanho da projeção (tamanho completo): 90mm \* 65mm
- Tela de exibição: 2,4 polegadas
- Distância de projeção ideal: 26cm  $\pm$  2cm
- Formato da imagem: BMP
- Tamanho da veia detectável: 21mm
- Peso corporal da máquina: 400g

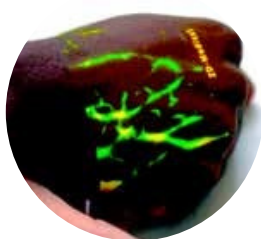
## Saiba mais...

O Venoscópio da AmaMedical é uma ferramenta revolucionária que oferece uma solução eficaz para os desafios de visualização venosa. Disponível em três tamanhos – grande, 2/3 e 1/2 – o dispositivo é versátil e atende a uma ampla gama de pacientes, incluindo adultos, crianças e recém-nascidos.



Este equipamento avançado é projetado para proporcionar um suporte visual excepcional, facilitando a tarefa dos profissionais de saúde na realização de procedimentos de punção venosa. Uma das características destacadas do Venoscópio é a sua capacidade de operar em sete modos monocromáticos, permitindo uma adaptação precisa a diferentes tons de pele e condições de iluminação. Essa flexibilidade é crucial para garantir que as veias sejam visíveis em uma variedade de situações clínicas.

**PACIENTE C/  
PELE ESCURA**



**PACIENTE C/  
QUEIMADURA**



**IDOSO**

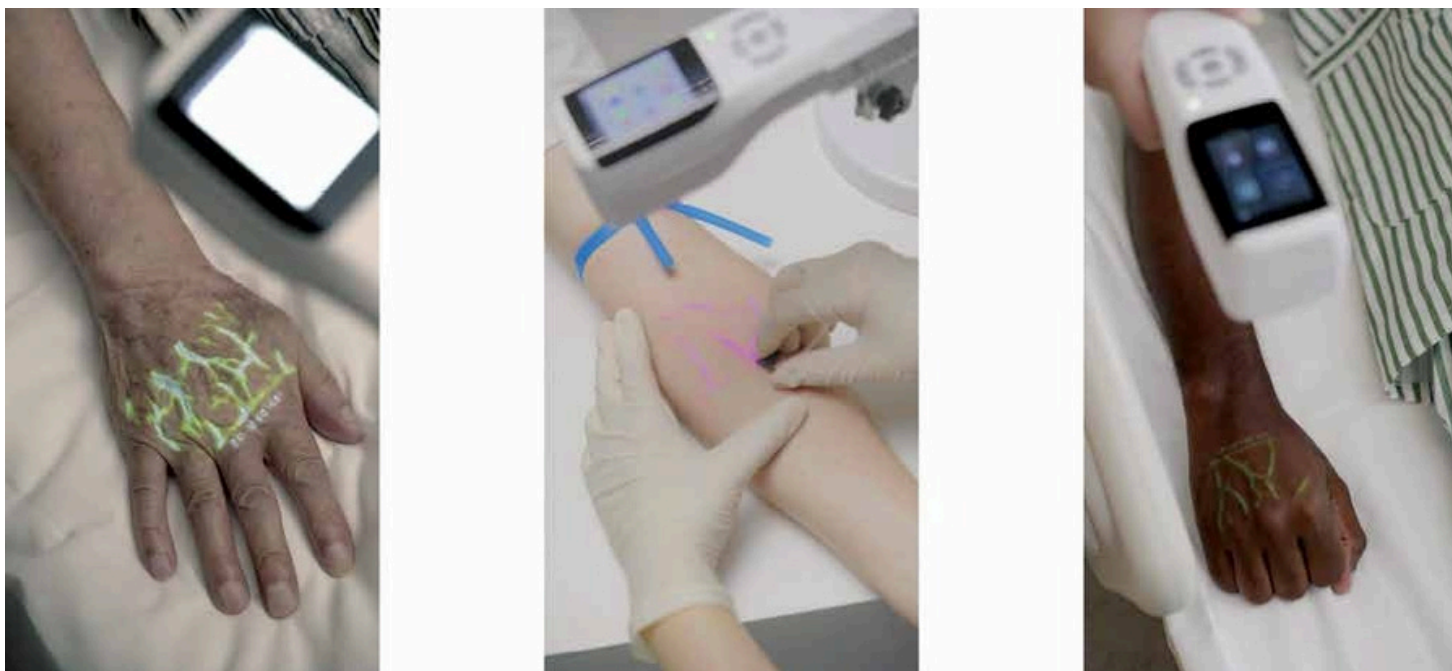


**CRIANÇA**



## Saiba mais...

O modo de aprimoramento do Venoscópio é outra inovação importante. Este modo melhora significativamente a clareza da detecção vascular, permitindo uma visualização mais nítida e detalhada das veias. Como resultado, a precisão durante a punção é substancialmente aumentada, minimizando a necessidade de múltiplas tentativas e, conseqüentemente, o desconforto para o paciente.



Com o Venoscópio da AmaMedical, a visualização das veias é significativamente aprimorada, o que não só melhora a eficiência dos procedimentos médicos, mas também aumenta a segurança dos pacientes.

